

La recherche à l'IUFM

L'enseignement est adossé de manière forte à la recherche. Dès la 1^{re} année de master MEEF, la culture en sciences humaines pour l'éducation s'accompagne d'une initiation à la recherche individualisée, qui aboutit à un projet de mémoire de master 2. En 2^e année de master MEEF, les étudiants assistent à des séminaires interdisciplinaires sur l'éducation et réalisent un mémoire donnant lieu à une soutenance.

L'IUFM de Franche-Comté organise des journées d'études et des colloques scientifiques dans le cadre de ses activités de recherche. Ouverts à tous, ces temps de réflexion et d'échanges avec des universitaires et des experts internationaux sont suivis de publications de qualité.

Quelques exemples :

- *Désir de culture dans les sociétés contemporaines*, 7-9 décembre 2011, en partenariat avec l'HEP du canton de Vaud (Suisse)
- *Éducation et totalitarisme*, 24 et 25 mai 2012

Les relations internationales

À l'IUFM de Franche-Comté, les relations internationales constituent une véritable dynamique. Dans le cadre d'un dialogue interculturel, ces échanges :

- valorisent les diplômes de l'IUFM et de ses partenaires
- proposent l'expertise de l'IUFM aux départements de formation des professeurs des pays partenaires
- mutualisent des pratiques sur l'enseignement et la formation des professeurs.

L'IUFM entretient des relations avec différentes institutions : des universités, des ambassades, des ministères, des Alliances françaises, des centres culturels...

Pays partenaires : Allemagne, Angleterre, Belgique, Brésil, Cuba, Espagne, Israël, Maroc, République Tchèque, Roumanie, Suisse, Territoires palestiniens, Turquie...

Les médiathèques

L'IUFM de Franche-Comté dispose de 4 médiathèques à Besançon, Belfort, Lons-le-Saunier et Vesoul. Elles offrent un fonds spécialisé dans le domaine de l'éducation et de la formation : politiques et système éducatif ; pédagogie et didactique ; métiers de l'éducation, de l'enseignement et de la formation ; outils pour l'enseignant... soit plus de 95 000 documents sur tous supports et en libre accès.

Le catalogue est accessible sur le portail du Service commun de documentation : <http://testscd.univ-fcomte.fr/> (onglet IUFM).

À Belfort, Lons-le-Saunier et Vesoul, les collections sont fusionnées avec celles du Centre départemental de documentation pédagogique (CDDP).

La culture

Dès sa création et aujourd'hui plus encore, l'IUFM de Franche-Comté fait de la culture un maillon de la formation de ses étudiants, mais offre plus largement ses propositions culturelles aux scolaires et au grand public. Expositions pluridisciplinaires, concerts, récitals sont proposés tout au long de l'année universitaire.

Des lieux dédiés : le *Gymnase-espace culturel* à Besançon, l'*Auditorium* à Lons-le-Saunier, le *Laboratoire* à Vesoul.

Chiffres

À l'IUFM de Franche-Comté, **159** personnels enseignants, chercheurs et administratifs s'investissent pour la formation auprès des **416** étudiants, offrant un environnement et un accompagnement de très grande qualité, ce qui explique les forts taux de réussite aux concours :

■ en 2011

— Concours de recrutement de professeurs des écoles Sur 45 postes ouverts dans l'Académie de Besançon, **69%** des candidats admis étaient étudiants en master MEEF à l'IUFM de Franche-Comté

— CAPES Documentaliste

Sur 145 postes ouverts en France, **100%** de réussite pour les étudiants de master MEEF, spécialité 2 Doc, de l'IUFM de Franche-Comté

— Certificat d'aptitudes aux fonctions de conseiller principal d'éducation

Sur 275 postes ouverts en France, **37%** de réussite pour les étudiants de master MEEF, spécialité 2 CPE, de l'IUFM de Franche-Comté

■ en 2010-2011,

l'IUFM de Franche-Comté a accueilli **52** enseignants étrangers dans le cadre de la formation continue non-diplômante.

5 sites en Franche-Comté :

Contacts

Besançon Fort Griffon

Direction
Fort Griffon
25042 Besançon cedex
tél. 03 81 65 71 00

Besançon Montjoux

57, Avenue de Montjoux
25001 Besançon cedex
tél. 03 81 65 70 00

Belfort

Centre Marc Bloch – CS 70299
55, Faubourg des Ancêtres
90005 Belfort cedex
tél. 03 84 36 61 00

Lons-le-Saunier

23, rue des Ecoles
39000 Lons-le-Saunier
tél. 03 84 47 08 12

Vesoul

5 A, route de Saint-Loup – BP 382
70000 Vesoul
tél. 03 84 97 30 50

Service scolarité

iufm-scolarite@univ-fcomte.fr
tél. 03 81 65 71 08



IUFM Institut universitaire
de formation des maîtres
de Franche-Comté

IUFM

une formation de qualité
pour votre avenir

Éducation/Enseignement/Formation/
Savoirs/Polyvalence/Enfance/
École/Collège/Lycée/Recherche/
Transmission/Pratiques profession-
nelles/Stages/Diversification/Projets/
Ouverture/International/Territoires





Que propose l'IUFM de Franche-Comté ?

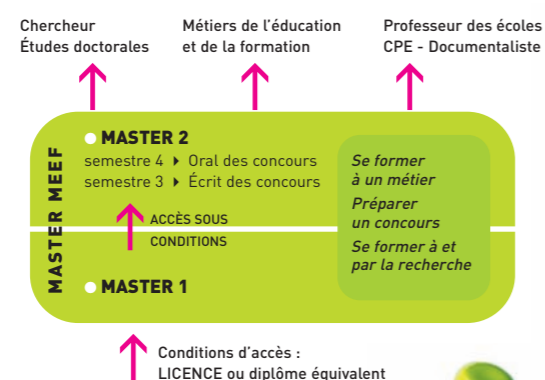
L'IUFM, école interne de l'Université de Franche-Comté, propose une offre de formation de deux années de master, mention *Métiers de l'Enseignement, de l'Éducation et de la Formation*. Elle s'adresse aux étudiants qui souhaitent se préparer aux concours de recrutement de professeur des écoles, de professeur documentaliste et de conseiller principal d'éducation.

Le master MEEF, pluridisciplinaire et polyvalent, recouvre différentes dimensions : académique et scientifique (les savoirs et les connaissances), universitaire par l'approche recherche et d'ouverture professionnelle. Cet enseignement est dispensé en formation initiale et continue.

L'IUFM organise également une préparation au concours de recrutement de professeurs des écoles pour les étudiants déjà titulaires d'un master.

Le cursus du master MEEF

La 1^{re} année du master MEEF s'adresse aux étudiants disposant d'une licence (L3) -ou équivalence- de toutes disciplines confondues.



Pour les étudiants en reprise d'études ou en provenance du monde du travail, il existe des dispositifs de validation d'accès (VA) et de validation des acquis par l'expérience (VAE), en lien avec le service de la Formation continue de l'UFC. Ces deux validations sont placées sous la responsabilité d'une commission pédagogique.



S

Stages

EN MASTER 1, les étudiants ont deux périodes de stage de découverte du métier de professeur des écoles.

La première correspond à un stage d'observation et la seconde à un stage de pratique accompagnée dans un établissement scolaire en Franche-Comté ou à l'étranger.

EN MASTER 2, les étudiants se voient proposer des stages en responsabilité en établissement scolaire ou des stages dans une collectivité territoriale, une institution culturelle, une entreprise publique ou privée française ou étrangère, dans une association à vocation culturelle ou éducative ou encore dans un établissement scolaire à l'étranger.

Pour l'étudiant, ces stages contribuent à l'individualisation de son parcours.

POUR LES STAGES À L'ÉTRANGER,

les étudiants suivent une préparation à leur mission qui comprend une présentation du contexte du stage et des cours de perfectionnement linguistique et de didactique de la langue, ou des cours de Français langue étrangère (FLE).

M

MASTER MEEF SPÉCIALITÉ 1

« Éducation et Enseignement : métiers de l'éducation, de l'enfance et professorat des écoles »

Objectifs

- La préparation au Concours de recrutement de professeurs des écoles (CRPE)
- La préparation au Certificat de compétences en langues de l'enseignement supérieur (CLES) et au Certificat informatique et internet, niveau 2 *enseignant* (C2i2e)
- L'élaboration d'un socle de compétences grâce à un jeu d'options modulable permettant d'individualiser la formation
- Un enseignement en sciences humaines pour la recherche, l'enseignement et l'éducation
- Une dimension professionnalisante et une ouverture vers l'international par le biais de stages

Compétences et savoirs enseignés

- Connaissances disciplinaires et connaissances didactiques pour l'enseignement de la culture humaniste, de la culture scientifique et de l'EPS, et de la culture artistique
- Savoirs professionnels : l'institution scolaire et ses spécialités
- Initiation aux sciences humaines pour l'éducation : didactique, histoire, philosophie, psychologie, sociologie
- Compétences en langues pour l'enseignement
- Connaissances en informatique et internet, niveau *enseignant*.

P

Préparation au Concours de recrutement de professeur des écoles

Destinée aux étudiants déjà titulaires d'un master, cette préparation se déroule en deux temps :
 — une phase de préparation aux épreuves écrites du concours (184 heures, 2 sessions septembre et mars)
 — et/ou une phase d'accompagnement des stages en responsabilité et de préparation aux épreuves orales du concours (276 heures, à partir de janvier).

■ renseignements : www.iufm.univ-fcomte.fr



M

MASTER MEEF SPÉCIALITÉ 2

« Éducation et Formation : métiers de l'éducation en collèges et lycées et métiers de la formation »

Objectifs

- La préparation au CAPES de documentation et au Certificat d'aptitudes aux fonctions de conseiller principal d'éducation (CAFCPE)
- La préparation au Certificat de compétences en langues de l'Enseignement supérieur (CLES) et au Certificat informatique et internet, niveau 2 *enseignant* (C2i2e)
- Un enseignement en sciences humaines pour la recherche, l'enseignement et l'éducation
- Une dimension professionnalisante et une ouverture vers l'international par le biais de stages.

Compétences et savoirs enseignés

CAPES Documentation

- Sciences de l'information, bibliothéconomie, techniques du traitement et de la recherche de l'information
- Didactique de l'information en établissement scolaire
- Connaissance du système éducatif, de l'institution scolaire et de ses acteurs.
- Initiation aux sciences humaines pour l'éducation : didactique, histoire, philosophie, psychologie, sociologie
- Compétences en langues pour l'enseignement
- Connaissances en informatique et internet, niveau *enseignant*.

CAFCPE

- Fonctionnement de la vie scolaire, rôles et interactions entre les différents acteurs de la communauté éducative. Connaissance des aspects juridiques, de l'animation éducative, de la diversité des publics et des comportements incivils et à risque.
- La philosophie, la psychologie, la sociologie et l'histoire permettent d'aborder la relation éducative entre les adultes et les adolescents
- Études de situations professionnelles sous l'angle du droit en établissement scolaire, analyse de pratiques professionnelles.
- Compétences en langues pour l'enseignement
- Connaissances en informatique et internet, niveau *enseignant*.

D

Débouchés professionnels

La polyvalence de la formation en master MEEF est un atout pour l'insertion professionnelle.

■ les concours de recrutement du Ministère de l'éducation nationale :

Professeur des écoles (CRPE),
 Conseiller principal d'éducation (CAFCPE),
 Professeur documentaliste (CAPES documentation)

■ les concours de catégorie A et B des fonctions publiques d'État et territoriale

■ les métiers de l'éducation et de la formation : métiers de l'intervention humaine, formation d'adultes, orientation, animation, médiation culturelle, social, nouvelles technologies, médias, développement durable, édition... (une reprise d'études ou un concours peuvent être nécessaires)

■ poursuite d'études, études doctorales, recherche

Des partenariats professionnels forts :

Agence d'urbanisme de Besançon / Conseil général du Territoire de Belfort / PSA Peugeot-Citroën / Scènes du Jura / Crèche Baby & Co de Besançon / Musée Georges Garret de Vesoul / Maison familiale et rurale de Dole / Bibliothèques municipales de Besançon / L'Est Républicain...